

Funktion

Uttaget har en temperaturstyrd, repeterande inkopplingstid från 30 minuter upp till 3 timmar före inställd avresetid samt 30 minuter efter inställd avresetid.

Inställning av klockan

- 1 Tryck in knapparna + och – samtidigt, under ett av uttagen (1 eller 2) tills displayen slutar blinka och kolon lyser med fast sken.
- 2 Tryck på en av knapparna igen och ställ in klockan med – (bakåt) eller + (framåt).
- 3 Fem sekunder efter sista knapptryckningen börjar kolon att blinka igen och klockan är inställd.

Ändring av klockan

- 1 Tryck in knapparna + och – samtidigt, under ett av uttagen (1 eller 2) tills displayen börjar blinka och kolon lyser med fast sken.
- 2 Se ovan
- 3 Se ovan

Inställning av avresetiden

- 1 Tryck ett kort tryck på någon av knapparna – eller + för resp uttag (1 eller 2).
- 2 Inställd avresetid visas. Ändra tiden genom att stega med knapparna, – (bakåt) eller + (framåt). Med ett kort tryck stegas 1 minut. Om knappen hålls intryckt mer än 1 sekund snabbstegas tiden med 10 minuters intervall.

3 Fem sekunder efter sista knapptryckningen återgår siffrorna till att visa klockan.

Tillfällig el

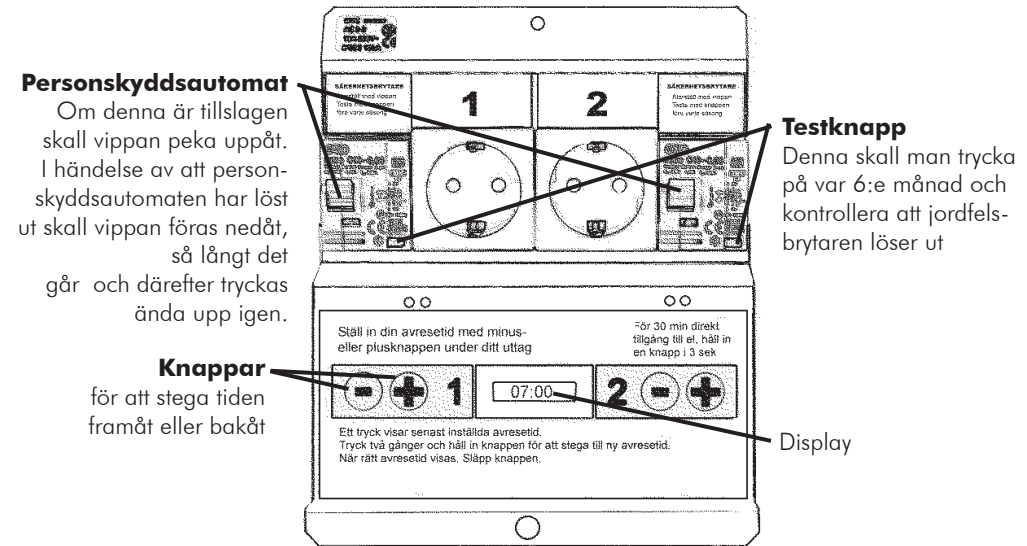
Uttaget är försett med funktion för 30 minuters tillfällig tillgång till el, vid exempelvis dammsugning av bil.

Detta erhålls genom att en av knapparna – eller +, hålls intryckt i cirka 3 sekunder.

Elektronikstörningar, RESETfunktion

Vid eventuella störningar i elektronisystemet och innan man kontaktar installatör, kan man utföra en total nollställning av systemet:

Håll knapparna + och –, placerade närmast displayen, nedtryckta samtidigt i minst 3 sekunder. Efter denna tid visas i displayen fyra blinkande nollor och ett fast sken från kolon. Systemet är då nollställt och avresetiden visar 07:00, för båda användarna. Inställning av klocka och ändring av avresetid kan då utföras enligt tidigare instruktioner.



Funktion

Uttaget har en temperaturstyrd, repeterande inkopplingstid från 30 minuter upp till 3 timmar före inställd avresetid samt 30 minuter efter inställd avresetid.

Inställning av klockan

- 1 Tryck in knapparna + och – samtidigt, under ett av uttagen (1 eller 2) tills displayen slutar blinka och kolon lyser med fast sken.
- 2 Tryck på en av knapparna igen och ställ in klockan med – (bakåt) eller + (framåt).
- 3 Fem sekunder efter sista knapptryckningen börjar kolon att blinka igen och klockan är inställd.

Ändring av klockan

- 1 Tryck in knapparna + och – samtidigt, under ett av uttagen (1 eller 2) tills displayen börjar blinka och kolon lyser med fast sken.
- 2 Se ovan
- 3 Se ovan

Inställning av avresetiden

- 1 Tryck ett kort tryck på någon av knapparna – eller + för resp uttag (1 eller 2).
- 2 Inställd avresetid visas. Ändra tiden genom att stega med knapparna, – (bakåt) eller + (framåt). Med ett kort tryck stegas 1 minut. Om knappen hålls intryckt mer än 1 sekund snabbstegas tiden med 10 minuters intervall.

3 Fem sekunder efter sista knapptryckningen återgår siffrorna till att visa klockan.

Tillfällig el

Uttaget är försett med funktion för 30 minuters tillfällig tillgång till el, vid exempelvis dammsugning av bil.

Detta erhålls genom att en av knapparna – eller +, hålls intryckt i cirka 3 sekunder.

Elektronikstörningar, RESETfunktion

Vid eventuella störningar i elektronisystemet och innan man kontaktar installatör, kan man utföra en total nollställning av systemet:

Håll knapparna + och –, placerade närmast displayen, nedtryckta samtidigt i minst 3 sekunder. Efter denna tid visas i displayen fyra blinkande nollor och ett fast sken från kolon. Systemet är då nollställt och avresetiden visar 07:00, för båda användarna. Inställning av klocka och ändring av avresetid kan då utföras enligt tidigare instruktioner.